

オリジナルグッズ



檜のコースター

昭和大学の校章である「百合の花」をモチーフにした、彫り方の異なる全2種類。



栞

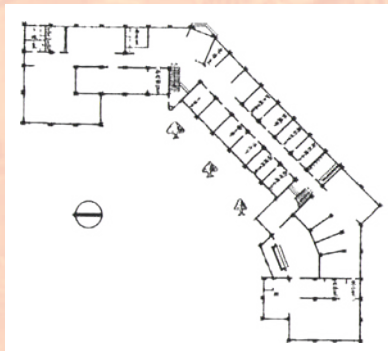
富士吉田キャンパスのジオラマを基調とした栞
ミュージアムのエレベーターホール風景の栞

クリアファイル

表面のイラストは昭和5年に完成した瀟洒な本校舎です。現在の開校記念日はこの校舎の完成を記念して定められました。裏面には本校舎1階部分の平面図を配置しました。



完成間もない頃の
本校舎



本校舎1階の平面図



上條秀介氏のイラスト：槌賀良太郎氏

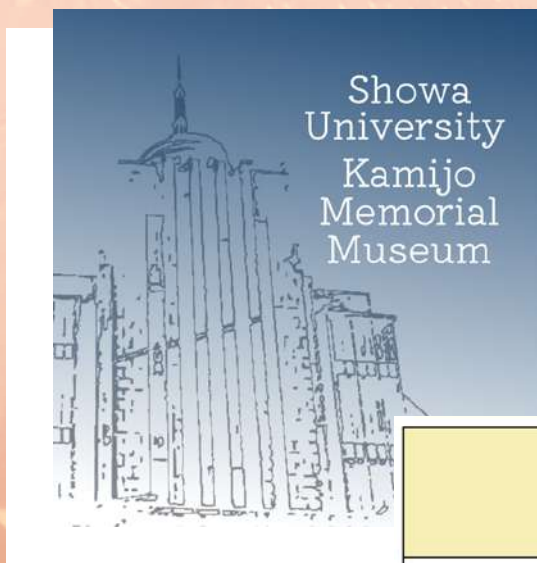
イラスト：槌賀良太郎氏
(昭和医学専門学校11回生)

付箋

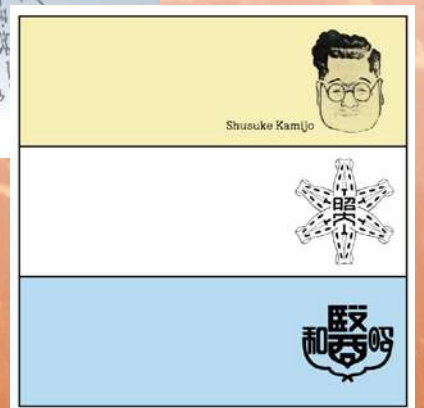
表紙は昭和13年に竣工したシンメトリーのファサードが美しい外来病棟の線画をデザインしました。付箋紙には上條秀介氏のイラスト、昭和大学校章、昭和医学専門学校の校章が印刷されています。



完成間もない頃の外来病棟



上條秀介氏のイラスト
槌賀良太郎氏



刊行物



昭和大学上條記念ミュージアムリーフレット
(2019年11月)



昭和大学創立者上條秀介が先駆けた道
(2019年11月初版)(2022年2月再版)

昭和大学 上條記念ミュージアム

昭和大学の建学の精神と歴史に敬れ未来へつなぐ

昭和大学上條記念ミュージアムは、創立90周年事業の一環として建設された昭和大学上條記念館とともに2019年に設立されました。かつて50年記念館の展示室に設置・展示されていた資料に加え、原稿のご協力を得て、このたび新たに貴重な資料を集めたことが、内容がさらに大きく充実しました。本ミュージアムの趣旨は、本学および広く学外の方々に、教育・研究はもとより文化発展の拠点として、施設や展示資料を記念館と共に活用して頂くことにあります。

本ミュージアムの資料を通じて、学祖上條秀介が掲げた建学の精神「至誠一貫」を改めて確認すると共に、先人たちが切り上げ、後に続く人たちが引継いで大切に守り育ててきた建学の精神とその努力に敬意を払い、未来に繋げていくきっかけの場となること本ミュージアムのコンセプトであり、使命であると考えています。

現代に生きる学内外の人たちがここに集い、昭和大学を愛し大切にすることを願っています。

昭和大学は、先人たちの志を継ぎ、未来へつなぐことを目指しています。

上條秀介と「至誠一貫」

学祖上條秀介は関東大震災の厳しい実体験を経て、医療現場で真に患者を救済する力を生かす「至誠一貫」の育成を志し、昭和医学専門学校を設立しました。そこに掲げたのが「至誠一貫」でした。それは「常に親手を弄して、まごころを尽くす。せむぢら、患者に從事する者は病を癒えざる患を癒す」という心からの誠意をもって掲げます。

「至誠一貫」の建学の精神は、昭和大学に受け継がれています。

Showa University Kamijo Memorial Museum

Experiencing the founding spirit and history of Showa University and connecting it to the future

University Kamijo Memorial Museum was established in 2019 along with the University Kamijo Memorial Hall, which was built as part of the 90th anniversary of our university's founding. In addition to the materials once held and exhibited at the exhibition room in the 50th Memorial Hall, through the cooperation of many people, we could collect and exhibit valuable materials, which greatly expanded our contents. The purpose of this museum is for many people both outside and inside the University to utilize the facilities and exhibition materials together with the Memorial Hall as a base for cultural development as well as education.

Through the materials, the museum's concept and mission is to reaffirm the founding spirit and history of Showa University, and to connect it to the future.

Issei Ikkan

the difficult experience of the founder, Shosuke Kamijo, who had the aim of "fostering the medical site, which he contributed to our absolute sincerity and devotion." In other words, the idea is to "always be engaged in medical care with constant devotion."

The founding spirit of "Shisei Ikkan" has been passed down to Showa University for many years to come.

日本語版・英語版

「昭和大学上條記念ミュージアム 紹介パンフレット」
(2020年3月)